

Ochrona przyszłości: Wiodąca rola biometrii

Wraz z globalną cyfryzacją płatności, konsumenci mają więcej możliwości płatności niż kiedykolwiek wcześniej. Zabezpieczenie najbardziej osobistych informacji wraz z zapewnieniem łatwiejszego, szybszego doświadczenia płatniczego to cele uwierzytelniania biometrycznego – a konsumenci chętnie z niego korzystają.

Metody uwierzytelniania tożsamości stosowane podczas transakcji płatniczych są coraz bardziej zaawansowane



Wzrost zastosowania biometrii stanowi wyzwanie zarówno dla konsumentów, jak i przedsiębiorców

Oczekuje się, że w miarę postępu technologii wykorzystanie biometrii będzie wzrastać

Oczekuje się, że uwierzytelnienie za pomocą biometrii w zakresie globalnych płatności wyniesie ponad

9,6 bilionów*
złotych do 2024 r.



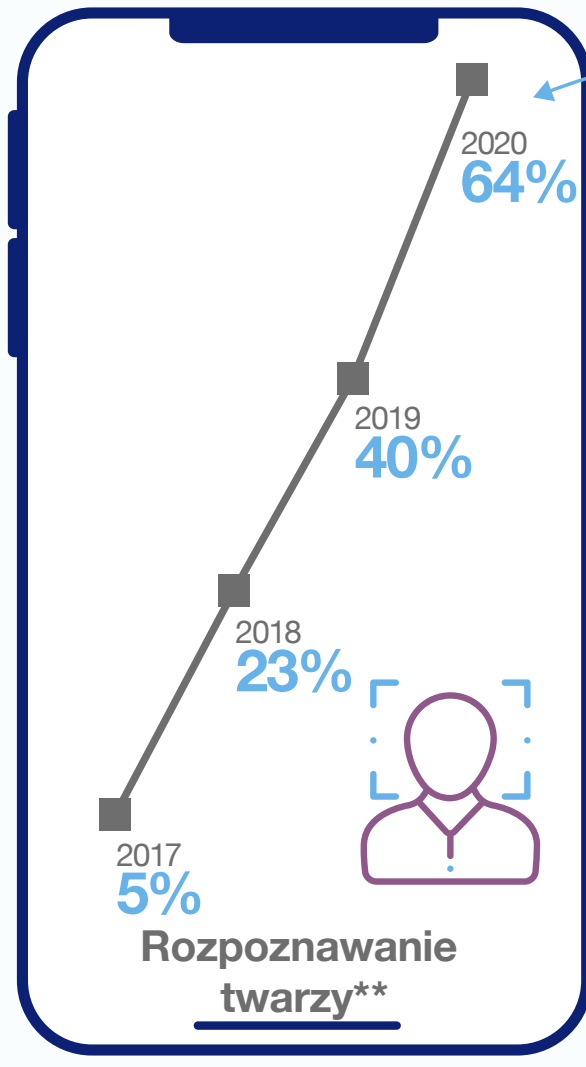
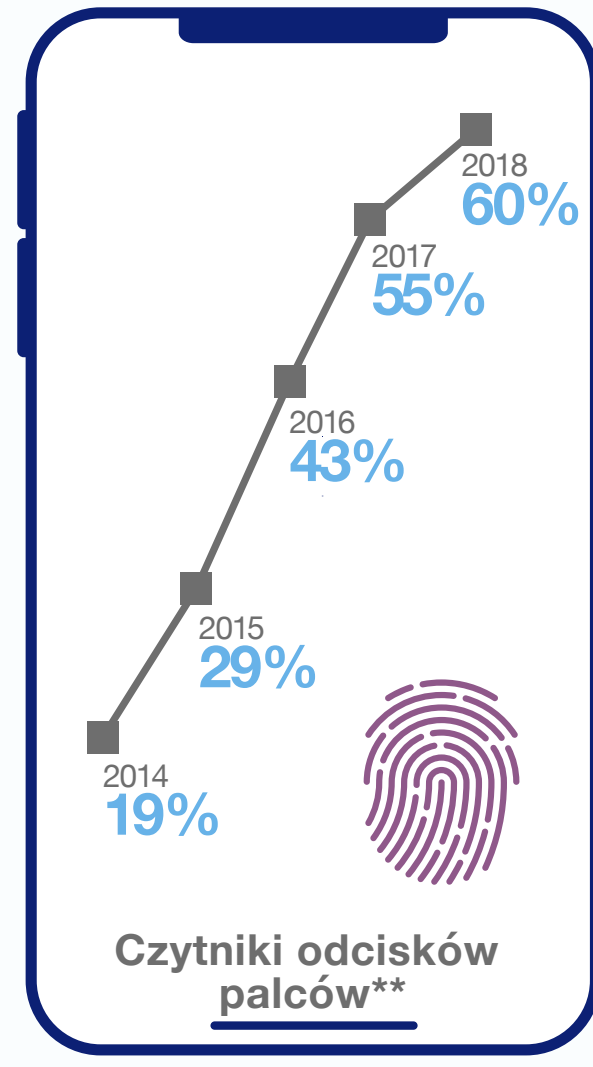
70%**

Wielu przedsiębiorców dostrzega, że nowe technologie, wzrost zastosowania Big Data oraz potrzeba stosowania zaawansowanych zabezpieczeń, mają wpływ na prowadzoną przez nich działalność

firm internetowych przyznaje, że boryka się z odnalezieniem równowagi pomiędzy procesami bezpieczeństwa, a zapewnieniem szybkiej i łatwej ścieżki zakupowej klienta

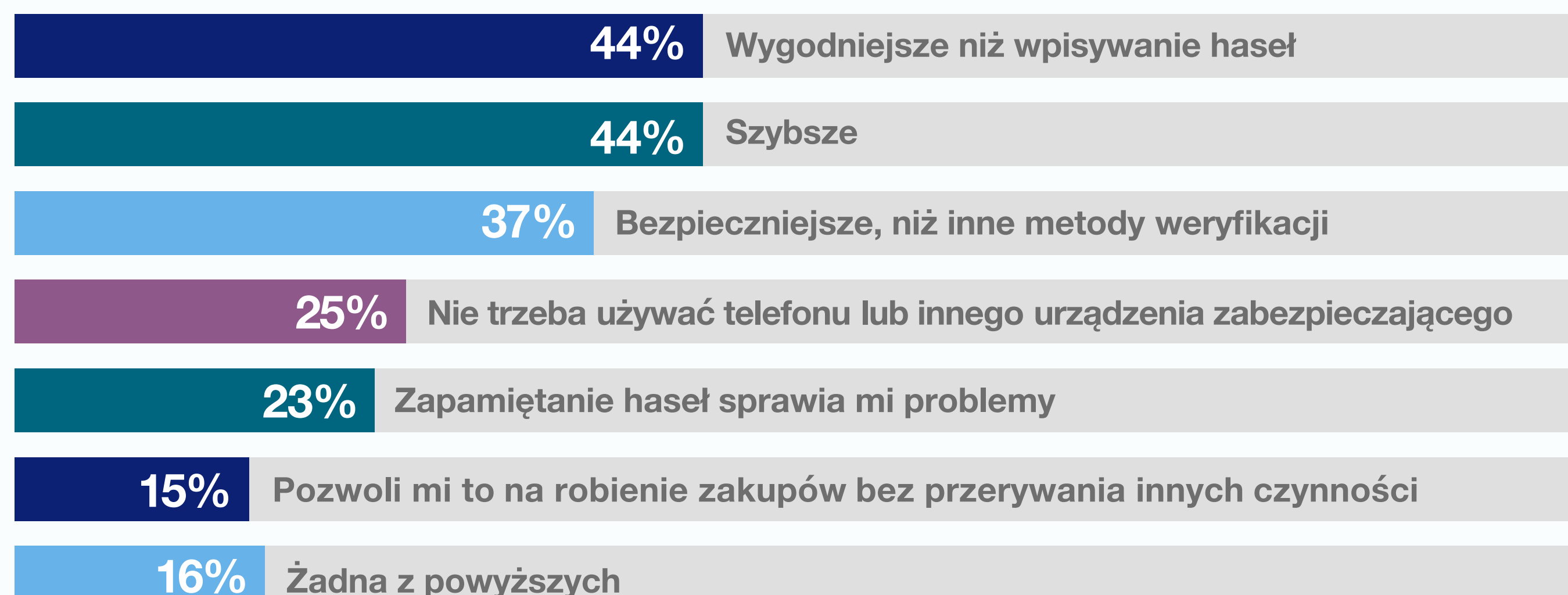
Klienci dostrzegają korzyści w miarę upowszechniania się technologii

Smartfony są wyposażone w czytniki odcisków palców, a technologie rozpoznawania twarzy stale się rozwijają



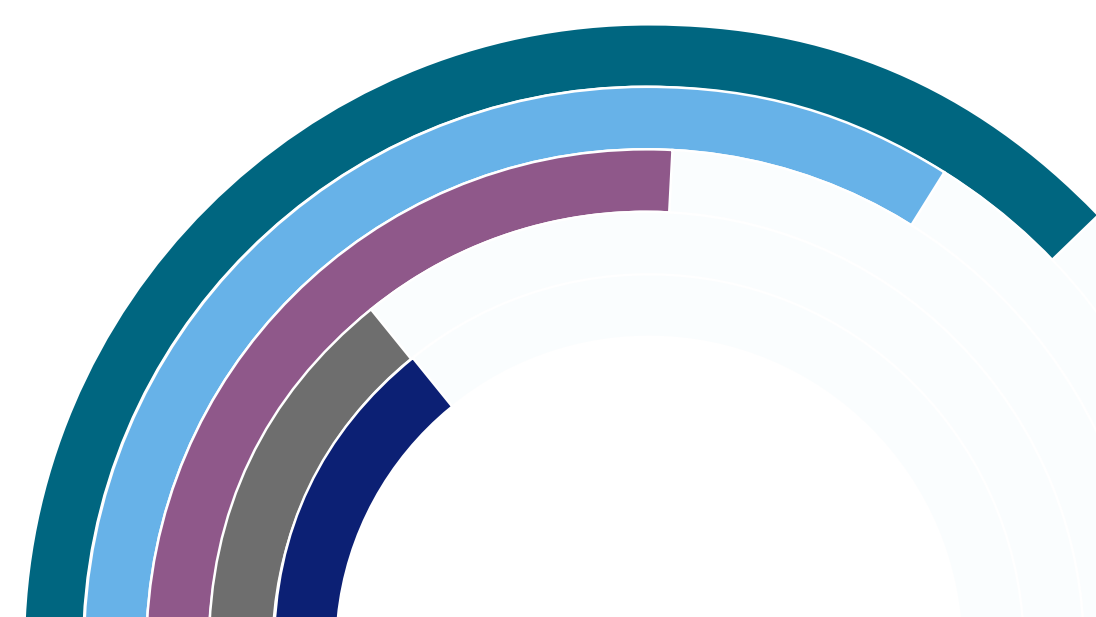
112,8% wzrost w zastosowaniu biometrii w przypadku smartfonów od 2017 r.

Użytkownicy Internetu na całym świecie odkrywają korzyści z zastosowania biometrii w celu potwierdzenia transakcji**



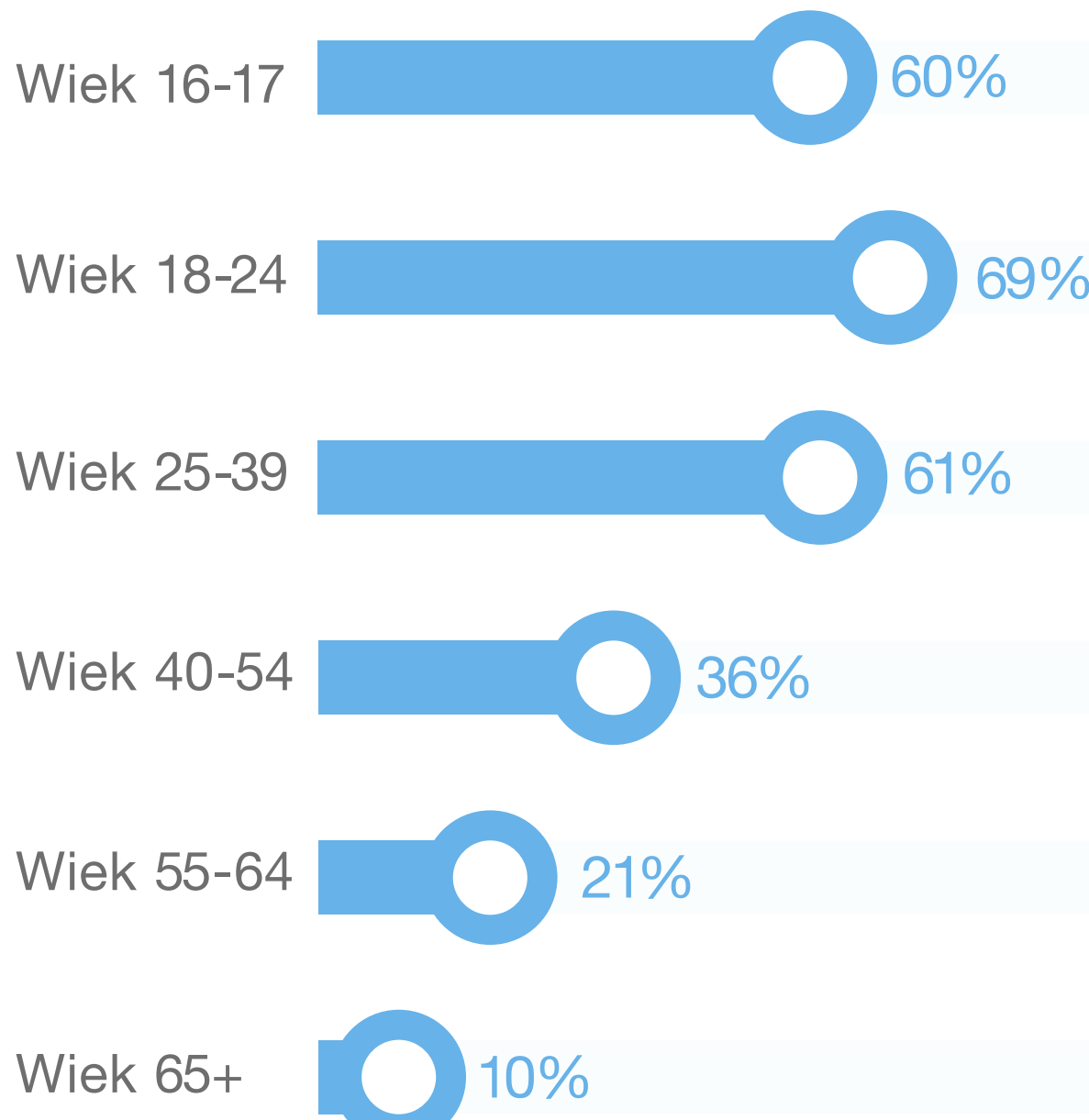
Poziom komfortu zależy od sposobu uwierzytelnienia i wieku

W miarę, jak konsumenci przyzwyczajają się do zmian w zakresie płatności mobilnych, czują się najbardziej komfortowo korzystając z**



Ale poziom korzystania z nich może zależeć od wieku

Użytkownicy Internetu na całym świecie odkrywają korzyści z zastosowania biometrii w celu potwierdzenia transakcji**

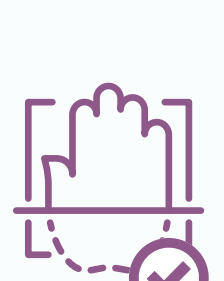


Biometria ma na celu uzyskanie pełnego profilu konsumenta

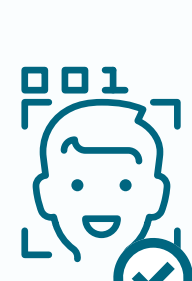
Obecnie branża poszukuje rozwiązań biometrycznych, które z pewnością wpłyną na przepisy, konsumentów i przedsiębiorców



Rozpoznawanie podpisu



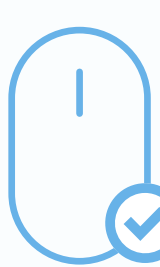
Dłonie, ręce i palce



Twarz, oczy i uszy



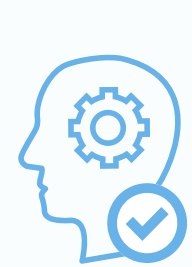
Rozpoznawanie mowy



Cechy behawioralne
Dynamika obsługi klawiszy, korzystania z myszki, analiza kognitywna, chód, oraz zachowania użytkowników na stronie



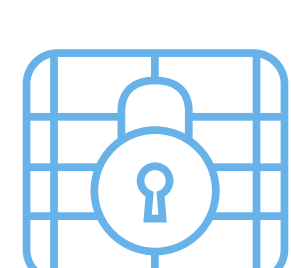
Cechy fizjologiczne
Prawa/lewa ręka, rozmiar palców, drżenie rąk



Cechy kognitywne
Reagowanie na określone bodźce, np. za pomocą rytmu serca, czynności mózgu, zmian skórnych czy tętna



Cechy wielomodalne
Połączenie biometrii wraz z identyfikacją urządzenia, geolokalizacją, transakcją i zachowaniami związanymi z nawigacją



Trwała tożsamość: Ostateczna broń przeciwko oszustwom?

Poprzez zapisanie stałego zestawu identyfikatorów dla każdej osoby, można utworzyć trwałą tożsamość na różnych platformach – która wraz z biometrią i poświadczeniem obecności żywej osoby – może zapewnić najwyższy poziom ochrony przed oszustwami.

Przedsiębiorcy, którzy rozważają możliwość wdrożenia uwierzytelnienia biometrycznego mogą uczyć konsumentów w zakresie korzyści związanych z transakcjami i bezpieczeństwem, a jednocześnie rozwiewać wątpliwości i obalić mity dotyczące tej nowej technologii.

* 2.5 trillion USD, 1 USD = 3.90728 PLN, www.oanda.com, 23.10.2020

** Źródła: Mercator Advisory Group, Juniper Research, Aite Group, DFS Services LLC, Deloitte China Mobile Consumer Survey, Rachel L. German and K.Suzanne Barber, TrendForce, Counterpoint Research, LinkedIn Paysafe Group

Content accredited to Discover® Global Network.